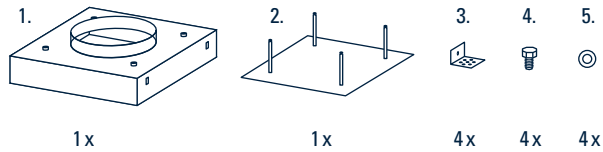


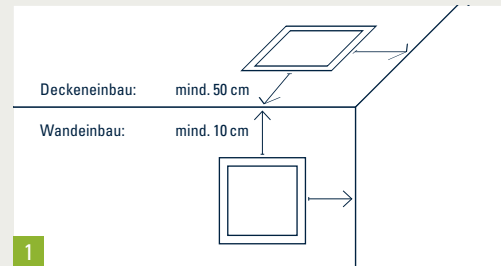
→ MONTAGEANLEITUNG FÜR MASSIVBAU
VENTIL ONE PLUS 100/125/160



Lieferumfang

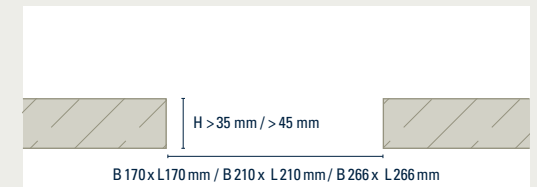
- 1. Ventilgehäuse (1 x), Bsp. Ventil ONE PLUS 100/125
- 2. Ventildeckel (1 x), Bsp. Ventil ONE PLUS 100/125
- 3. Lochblechwinkel (4 x)
- 4. Ventilschrauben (4 x)
- 5. Unterlegscheiben (4 x)

Einbauanleitung am Beispiel Ventil One Plus 100/125.
 Ventil One Plus 160 in gleicher Weise.



1

Einbauempfehlung für Zuluft:
 Deckeneinbau mindestens 50 cm Eckabstand bis Ventilseite.
 Wandeinbau mindestens 10 cm Eckabstand bis Ventilseite.
 Bei Abluft keine Mindestabstände.

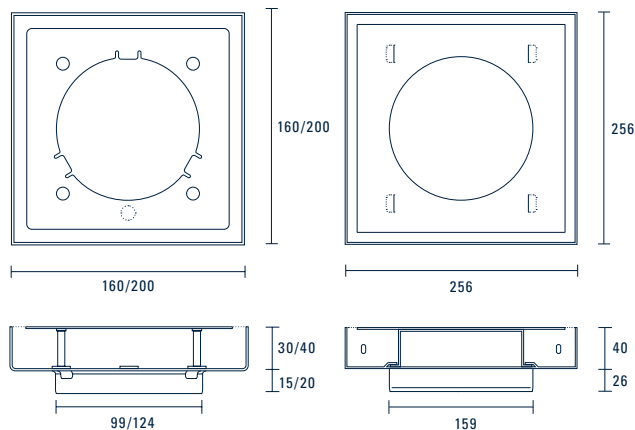


2

Filigrandecke mit quadratischer Aussparung fertigen.
 Abmessungen:
 L 170 mm x B 170 mm x H > 35 mm (Ventil ONE PLUS 100)
 bzw. L 210 mm x B 210 mm x H > 45 mm (Ventil ONE PLUS 125)
 bzw. L 266 mm x B 266 mm x H > 45 mm (Ventil ONE PLUS 160)

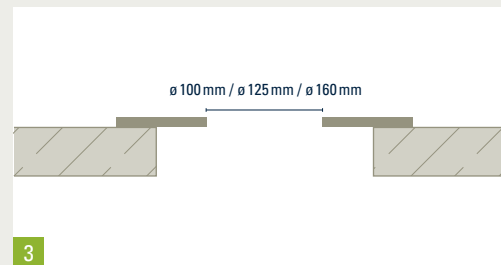
DN 100/125

DN 160



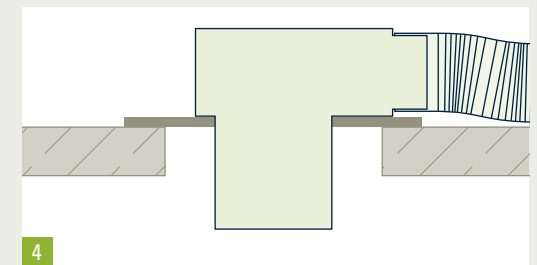
Technische Zeichnung Ventil ONE PLUS 100/125/160

Alle Angaben in mm



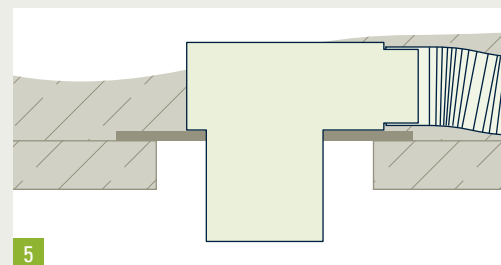
3

Platte (nicht organisch) mit Kreischnitt auflegen.
 Ausschnitt:
 ø 100 mm (Ventil ONE PLUS 100)
 bzw. ø 125 mm (Ventil ONE PLUS 125)
 bzw. ø 160 mm (Ventil ONE PLUS 160)



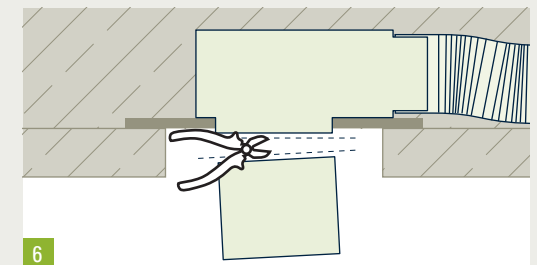
4

Deckenkasten genau mittig zu quadratischer Aussparung in Filigrandecke einlegen und mit Lüftungssystemanschluss verbinden.
 Der Deckenkasten ist nicht im Lieferumfang enthalten und nicht bei Tecanno verfügbar.



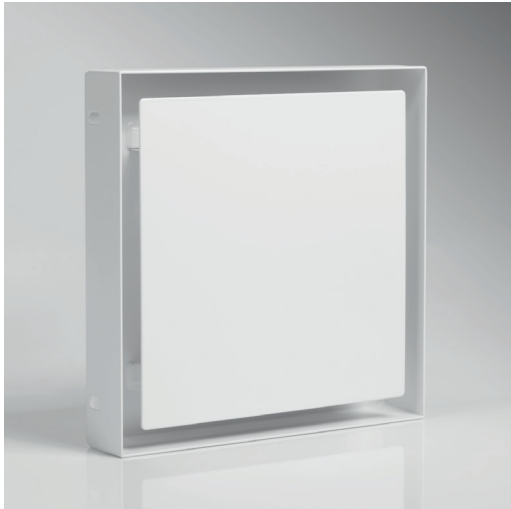
5

Ortbetondecke gießen.
 Achtung: Deckenkasten mit Platte (nicht organisch) gegen Verrutschen sichern.



6

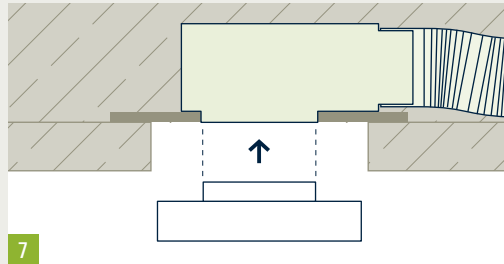
Stützen des Deckenkastens einkürzen.



→ MONTAGEANLEITUNG FÜR MASSIVBAU

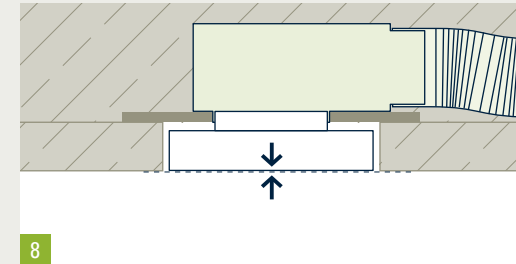
VENTIL ONE PLUS
100/125/160

→



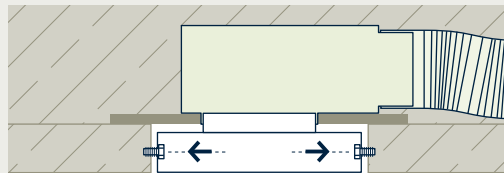
7

Ventil in den Stutzen einsetzen.



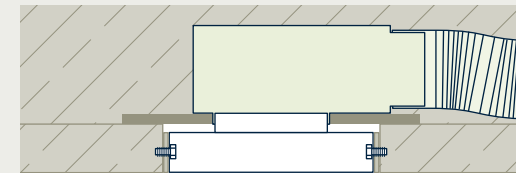
8

Ventil deckenbündig zur Unterkante der Fertigdecke ausrichten.
Achtung: ggf. Spachtel- oder Putzstärke beachten.



9

Ventil in der Leibung der Filigrandecke verschrauben (Schrauben bauseits prüfen).



10

! Ventil-Pulverbeschichtung nicht beschädigen.

Die Zwischenräume zwischen Gehäuse und Decke ausspachteln. Nach dem Abschleifen mit Wandfarbe überstreichen. Das Ventil kann nach geeigneter Grundierung ebenfalls gestrichen werden. Deckel einsetzen (siehe Deckelmontage).